



AIRVISION

C O M F O R T

CGR-UVc

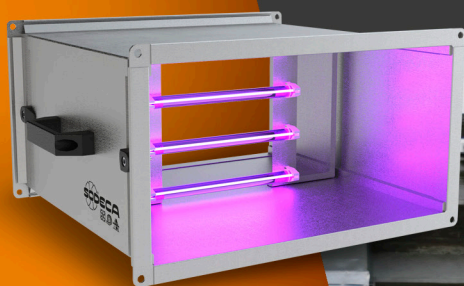
CHAMBRE GERMICIDE
POUR CONDUITS
RECTANGULAIRES

CG/LP-UVc

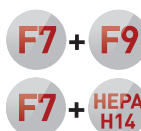
CHAMBRE GERMICIDE
POUR CONDUITS
CIRCULAIRES

- ÉLIMINE VIRUS ET BACTÉRIES
- AMÉLIORE LES CONDITIONS D'HYGIÈNE
- DÉSINFECTION PAR L'AIR

- AUGMENTATION DE LA QUALITÉ DE L'AIR INTÉRIEUR
- POUR INSTALLATIONS DE CLIMATISATION EXISTANTES



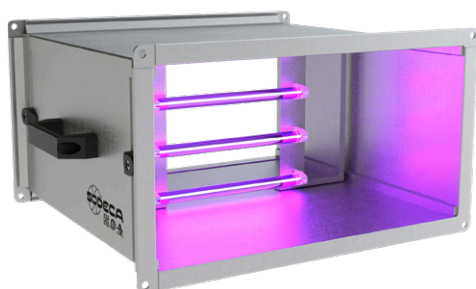
ÉTAPES DE
FILTRATION



CGR-UVc



Chambre germicide sans ventilateur pour conduits rectangulaires, équipée de lampes à rayonnement ultraviolet UVc et, en option, d'étapes de filtration. Idéale pour installer dans des systèmes de climatisation et de ventilation existants.



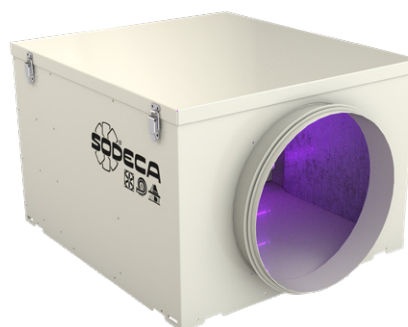
Caractéristiques :

- Chambre germicide à lampes à rayonnement ultraviolet UVc (256 nm).
- Panneau accès entretien.
- Installation facile.
- Modèles à profil mince pour installation dans faux plafond.
- Étapes de filtration selon modèles F7 + F9 ou F7 + HEPA H14.
- Remplacement des filtres facile et rapide au moyen de guides.
- Brides en aspiration et impulsion, pour faciliter l'installation dans les conduits.

CG/LP-UVc



Chambre germicide sans ventilateur pour conduits circulaires, équipée de lampes à rayonnement ultraviolet UVc et, en option, d'étapes de filtration. Idéale pour installer dans des systèmes de climatisation et de ventilation existants.

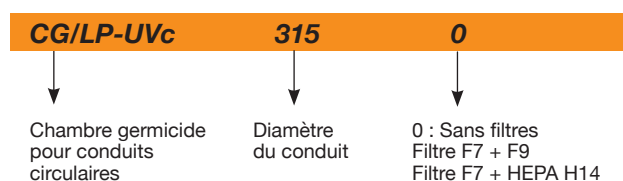
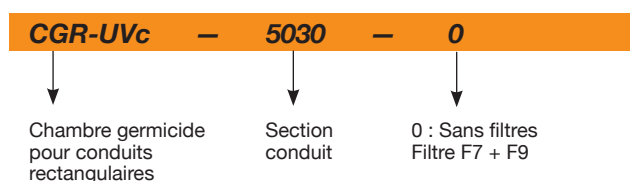


- Avec des éléments de sécurité pour manipuler et entretenir les lampes à rayonnement ultraviolet conformément à la norme UNE-0068:2020.

Finition :

- CGR-UVc : anticorrosion en tôle d'acier galvanisée.
- CG/LP-UV : Anticorrosion en résine de polyester polymérisée à 190 °C, dégraissage préalable avec traitement nanotechnologique sans phosphates.

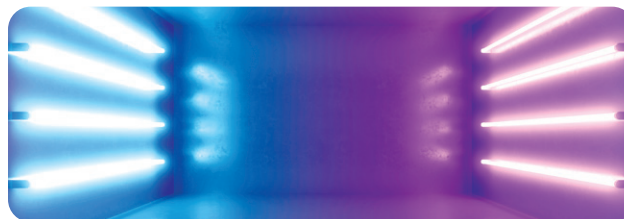
Code de commande



Caractéristiques techniques chambre germicide UVc

Selon les modèles, ces unités de purification peuvent contenir une chambre germicide composée de lampes à rayonnement ultraviolet UVc selon un spectre de 256 nm, soit la longueur d'onde indiquée pour neutraliser une grande variété de microorganismes en absorbant l'énergie à onde courte au travers de l'ADN et de l'ARN. Pour connaître les types de virus ou de bactéries susceptibles d'être affectés par la dose de rayonnement de la chambre germicide, consultez un document spécifique.

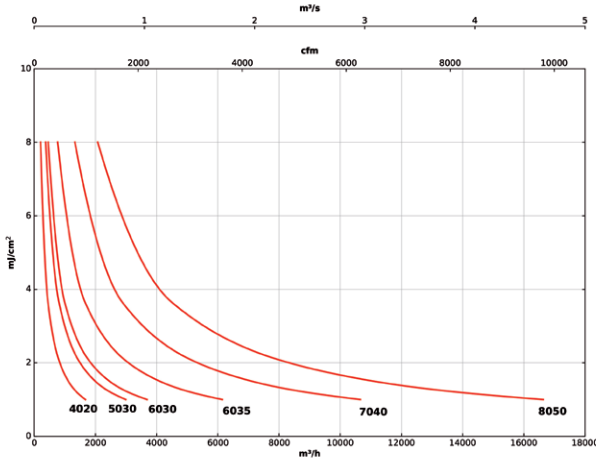
Modèle	Nombre de lampes	Puissance électrique totale (W)	Puissance total irradiée UVc (W)
CGR-UVc-4020	4	36	11,2
CGR-UVc-5030	6	54	16,8
CGR-UVc-6030	6	54	16,8
CGR-UVc-6035	4	102	28
CGR-UVc-7040	6	153	42
CGR-UVc-8050	6	153	42



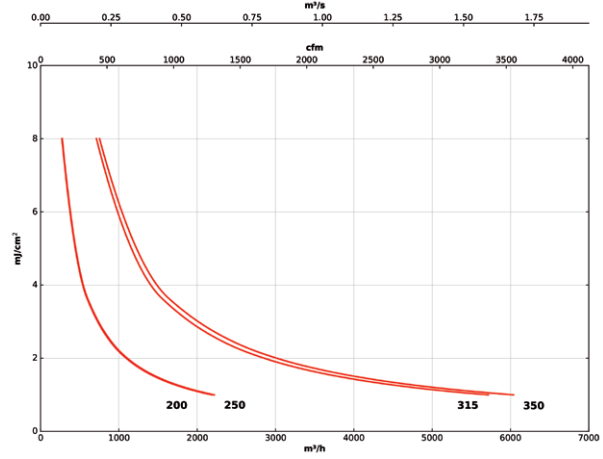
Modèle	Nombre de lampes	Puissance électrique totale (W)	Puissance total irradiée UVc (W)
CG/LP-UVc-200	4	36	11,2
CG/LP-UVc-250	4	36	11,2
CG/LP-UVc-315	4	102	28
CG/LP-UVc-350	4	102	28

Calcul dose

CGR-UVc



CG/LP-UVc



Caractéristiques techniques avec filtre

Modèle	Débit maximal (m³/h)		Poids (kg)
	Filtres (F7 + F9)		
CGR-UVc-4020	1833		16
CGR-UVc-5030	3247		20
CGR-UVc-6030	3896		28
CGR-UVc-6035	4545		32
CGR-UVc-7040	6061		40
CGR-UVc-8050	8658		50

Modèle	Débit maximal (m³/h)		Poids (kg)
	Filtres (F7 + F9)	Filtres (F7 + H14)	
CG/LP-UVc-200	590	430	6,1
CG/LP-UVc-250	660	560	9,2
CG/LP-UVc-315	1035	850	10,4
CG/LP-UVc-350	1550	1270	12,5

Caractéristiques filtres

Filtres	EN 779 Em	EN 1822	ISO 16890		
			NORME ISO ePM ₁	NORME ISO ePM _{2,5}	NORME ISO ePM ₁₀
F7	90 %	-	>50 %	>65-95 %	>85 %
F9	95 %	-	>80 %	>95 %	>95 %
HEPA H14	-	>99,995 %	-	-	-

Accessoires



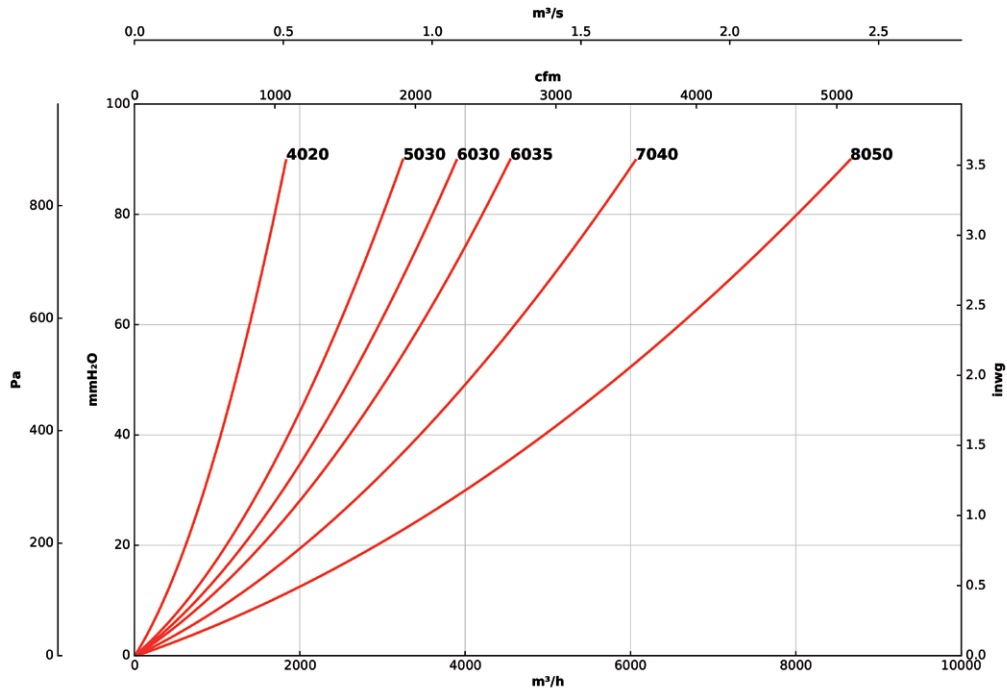
Perte de charge des filtres

Q = Débit en m³/h, m³/s et cfm.

Pe = Pression statique en mmH₂O, Pa et inwg.

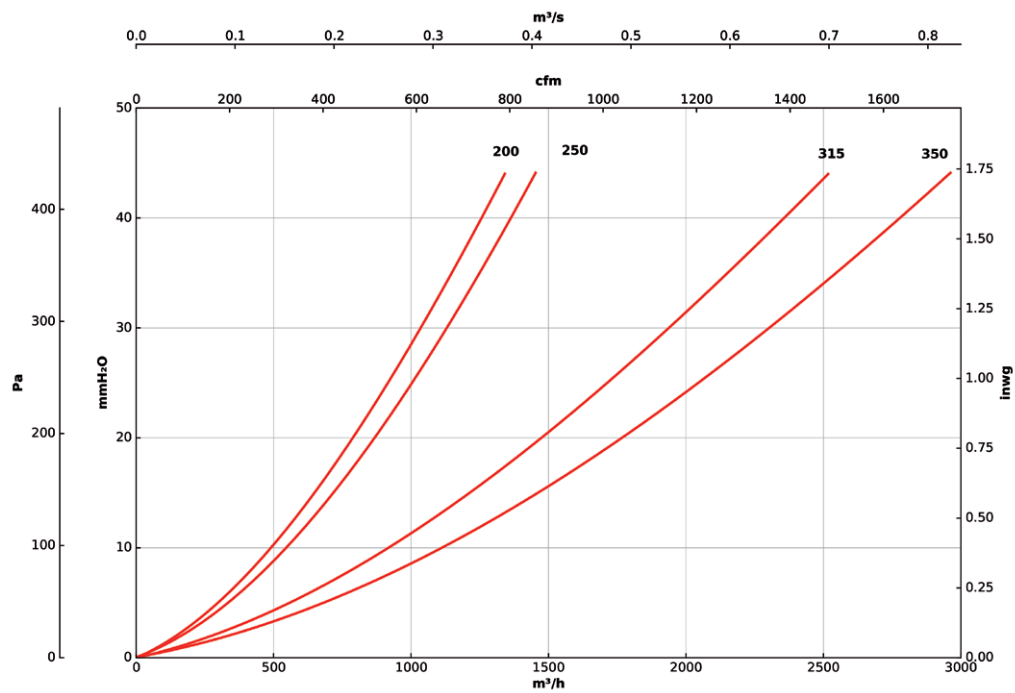
CGR-UVc

F7 + F9



CG/LP-UVc

F7 + F9



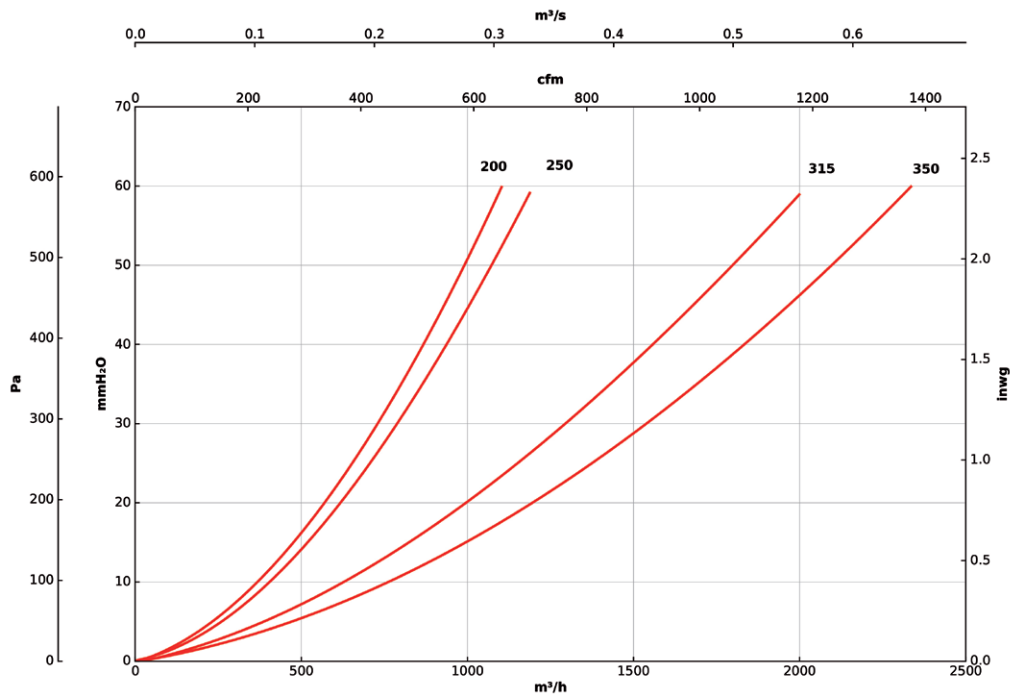
Perte de charge des filtres

Q = Débit en m³/h, m³/s et cfm.

Pe = Pression statique en mmH₂O, Pa et inwg.

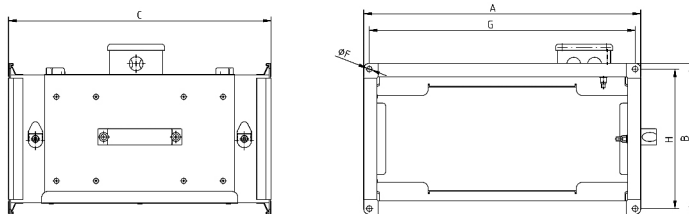
CG/LP-UVc

F7 + HEPA H14



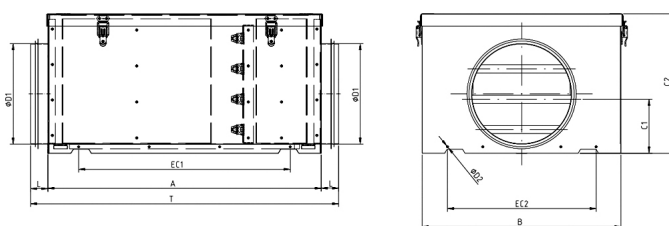
Dimensions (mm)

CGR-UVc



Modèle	A	B	C	ØF	G	H
CGR-UVc-4020	440	240	415	Ø9	420	220
CGR-UVc-5030	540	340	495	Ø9	520	320
CGR-UVc -6030	640	340	610	Ø9	620	320
CGR-UVc -6035	640	390	610	Ø9	620	370
CGR-UVc -7040	740	440	705	Ø9	720	420
CGR-UVc -8050	840	540	825	Ø9	820	520

CG/LP-UVc



Modèle	A	B	C1	C2	ØD1	L
CG/LP-UVc-200	543	395	117	275	198,5	34
CG/LP-UVc-250	550	420	140	294	248,5	48
CG/LP-UVc-315	567	421	175	372	313,5	58
CG/LP-UVc-350	599	610	200	411	353,5	56

Modèle	ØD2	EC1	EC2	T
CG/LP-UVc-200	4,3	420	360	611,5
CG/LP-UVc-250	4,3	420	320	646,5
CG/LP-UVc-315	4,3	450	439	683
CG/LP-UVc-350	4,3	468	525	711