



# UPA

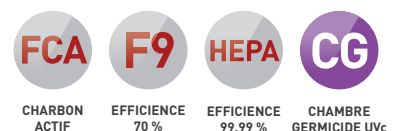
UNITÉS DE PURIFICATION D'AIR



- PURIFIE L'AIR INTÉRIEUR
- AMÉLIORE LA SANTÉ HUMAINE
- SUPPRIME PARTICULES ET ODEURS
- IDÉALE POUR INDUSTRIE ET LOCAUX TRÈS FREQUENTÉS
- OPTIMALE POUR DATA CENTERS
- CONVIENT À L'INDUSTRIE PHARMACEUTIQUE ET HOSPITALIÈRE



## ÉTAPES DE FILTRATION



## UPA



Unités spécialement conçues pour nettoyer et purifier l'air intérieur, quel que soit le type de local, principalement dans les espaces très fréquentés, indiquées également pour l'industrie pharmaceutique et les applications hospitalières.



### Caractéristiques :

- Ventilateurs type plug-fan, technologie E.C.
- Équipement efficace, réglable et à faible niveau sonore.
- Étapes de filtration, selon modèle
  - Première étape de filtration F7.
  - Filtre à charbon actif.
  - Filtre final F9.
  - Filtre final HEPA H14, efficacité 99,99 %.
  - Chambre germicide UVc, selon code commande.
- Panneau de contrôle avec indicateur on/off et filtres sales.
- Led indicateur de fonctionnement chambre germicide.
- Entièrement démontable pour nettoyage et entretien.
- Panneaux à isolation intérieure.

### Moteur :

- Moteurs E.C. Technology à rotor extérieur haute efficacité, avec réglage du débit constant, deux consignes pré-réglables.
- Moteurs monophasés 200 / 230 V et 50 / 60 Hz

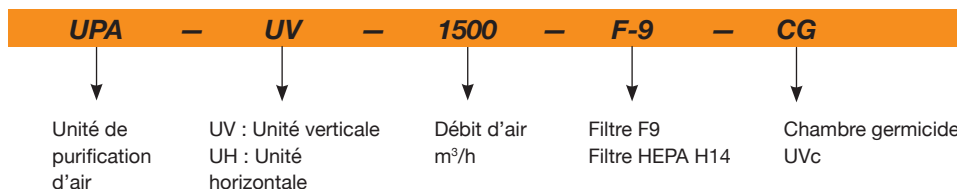
### Finition :

- Structure composée de profilés en aluminium et de panneaux isolés de 25 mm, intérieur galvanisé extérieur prélaqué.

### Sur demande :

- Module d'impulsion 1 grille avant.
- Module d'impulsion à conduites circulaires.
- Équipée de roulettes.

### Code de commande



### Caractéristiques techniques

Modèle	Surface de travail conseillée <sup>1</sup> (m²)	Débit maximal		Pression disponible (Pa)	Alimentation (V)	Niveau sonore dB(A)	Ventilateur (kW)	Poids (kg)
		(m³/h)	(CFM)					
UPA-UV-1500	200 / 350	1500	883	250	200 / 230 V 50 / 60 Hz 1 Ph	47	0,76	113
UPA-UV-3000	300 / 450	3000	1766	250	200 / 230 V 50 / 60 Hz 1 Ph	51	1,35	140
UPA-UV-4500	450 / 900	4500	2649	300	200 / 230 V 50 / 60 Hz 1 Ph	55	2,7	177
UPA-UV-6000	900 / 1100	6000	3531	250	200 / 230 V 50 / 60 Hz 1 Ph	59	5,4	215
UPA-UH-1500	200 / 350	1500	883	250	200 / 230 V 50 / 60 Hz 1 Ph	47	0,76	108
UPA-UH-3000	300 / 450	3000	1766	250	200 / 230 V 50 / 60 Hz 1 Ph	52	1,52	138
UPA-UH-4500	450 / 900	4500	2649	250	200 / 230 V 50 / 60 Hz 1 Ph	55	2,7	135
UPA-UH-6000	900 / 1100	6000	3531	250	200 / 230 V 50 / 60 Hz 1 Ph	59	5,4	155

<sup>1</sup>Surface conseillée pour un local de 3 mètres de haut. \*Pression disponible avec filtre F7 et F9

### Construction

#### Unité verticale (UV)

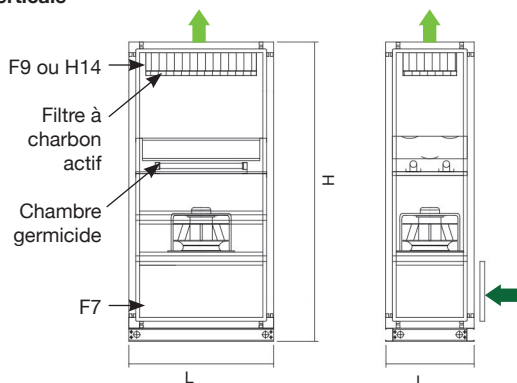
Unité verticale (UV) idéale pour une utilisation directe dans les salles à purifier ; sur demande, un module d'impulsion à grille de diffusion équipé, si nécessaire, de roulettes peut être fourni.

#### Unité horizontale (UH)

Unité horizontale (UH) conçue pour être installée dans un faux plafond et connectée par des conduites aux locaux dont l'air doit être traité.

## Dimensions (mm)

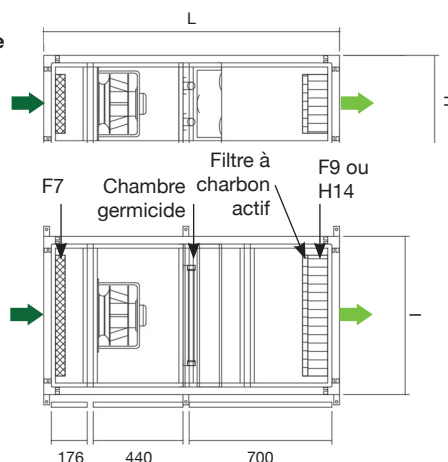
### Unité verticale



Modèle	L (mm)	I (mm)	H (mm)
UPA-UV-1500	774	474	1600
UPA-UV-3000	774	779	1600
UPA-UV-4500	1079	779	1600
UPA-UV-6000	1504	779	1600

\*Données modifiables sans préavis

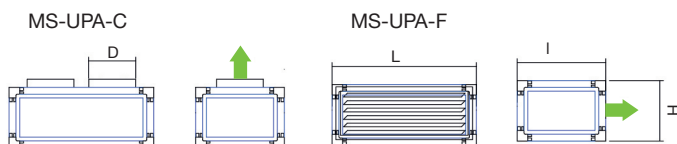
### Unité horizontale



Modèle	L (mm)	I (mm)	H (mm)
UPA-UH-1500	1450	774	479
UPA-UH-3000	1450	1366	479
UPA-UH-4500	1450	1069	779
UPA-UH-6000	1450	1366	779

\*Données modifiables sans préavis

### Modules d'impulsion



Modèle	L (mm)	I (mm)	H (mm)	D (mm)	Nombre de conduits	Poids (kg)
MS-UPA-1500	774	474	324	250	2	25
MS-UPA-3000	774	779	490	250	4	33
MS-UPA-4500	1079	779	490	250	6	42
MS-UPA-6000	1504	779	490	-	-	55

## Filtration

Ces unités de purification d'air sont équipées d'un paquet de filtres capables de retenir au moins 70 % des particules de grosseur supérieure à 0,4 µm.

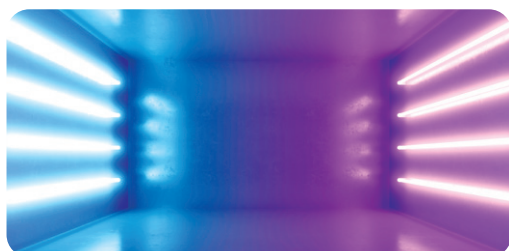
Le modèle standard présente une première étape de filtration F7 et un filtre final F9, avec en plus une étape de charbon actif destinée à éliminer les mauvaises odeurs dues à l'utilisation et à l'occupation des locaux.

Selon les modèles, des filtres de type HEPA H14 peuvent être installés. Ils retiennent au moins 99,99 % des particules de grosseur supérieure à 0,3 µm.

Filtres	EN 779 Em	EN 1822	ISO 16890			
			ISO ePM <sub>1</sub>	ISO ePM <sub>2,5</sub>	ISO ePM <sub>10</sub>	ISO COARSE
G4	90 %	-	-	-	-	>90 %
F7	90 %	-	>50 %	>65-95 %	>85 %	-
F9	95 %	-	>80 %	>95 %	>95 %	-
HEPA H14	-	>99,99 %	-	-	-	-

## Caractéristiques techniques chambre germicide UVc

Selon les modèles, ces unités de purification peuvent contenir une chambre germicide composée de lampes à rayonnement ultraviolet UVc selon un spectre de 256 nm, soit la longueur d'onde indiquée pour neutraliser une grande variété de microorganismes en absorbant l'énergie à onde courte au travers de l'ADN et de l'ARN.



Modèle	Nombre de lampes	Puissance électrique totale (W)	Puissance rayonnement total UVc (W)	Dose rayonnement* (mJ/cm²)
CG-UV-1500	3	48	21	4,85
CG-UV-3000	7	112	48	5,66
CG-UV-4500	4	216	70	5,39
CG-UV-6000	14	224	98	5,47
CG-UH-1500	3	48	21	5,17
CG-UH-3000	2	150	51	6,28
CG-UH-4500	4	216	70	5,89
CG-UH-6000	14	224	98	6,04

\*Dose minimale calculée sur la base du débit avec filtres F7 + F9