



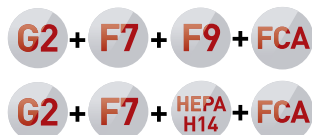
# UPM/EC

MOBIELE LUCHTZUIVERINGSINSTALLATIES

- PLUG&PLAY SYSTEEM MET AUTOMATISCHE BESTURING
- IDEAAL VOOR HOTELS EN ANDERE ACTIVITEITEN
- GERMICIDEKAMER UVc
- EC-TECHNOLOGIE MOTOR MET LAAG VERMOGEN
- 4 FILTRATIESTAPPEN
- 25 MM AKOESTISCHE OMHULLING



FILTRATIESTAPPEN



# UPM/EC

De UPM/EC FE luchtzuiveringseenheden zijn ontworpen voor het mengen, reinigen, verwijderen van geuren en zuiveren van lucht **in ruimten met veel verkeer die extreme geluidsisolatie en flexibiliteit vereisen.**



## ENERGIEBESPARING

Om verdraaiing van de aanzuigluchtstroom te voorkomen, is de aanzuigmond voorzien van geleidingschoepen die, samen met een dynamische drukcompensatiekamer, het rendement van de apparatuur optimaliseren.

De zeer efficiënte elektromotor met EC-technologie is een sleutelement in de vermindering van het stroomverbruik.



## VERLAAGD GELUIDSNIVEAU

De 25 mm akoestische behuizing is ontworpen om het geluid te dempen met speciaal ontwikkelde isolatiematerialen van hoge kwaliteit, waardoor deze ventilator ideaal is voor toepassingen waar lage geluidsniveaus vereist zijn.



## DUURZAAMHEID

De afdekkingen van deze apparatuur zijn gemaakt van voorgelakt plaatstaal en de structuurprofielen zijn gemaakt van 40 mm aluminium, waardoor de levensduur van de ventilator wordt verlengd.



## INSTALLATIE- EN ONDERHOUDSGEMAK

Het inspectieluik biedt snelle toegang voor het reinigen van de turbine en het vervangen van de filters.



## CONFIGUREERBARE FILTERSTAPPEN

De apparatuur bevat twee volledig configureerbare aanzuigvoorfilters en een impulsfilter, alsmede een actief koolstoffilter voor het verwijderen van geuren, waardoor de eenheid een uitstekende filtratiecapaciteit heeft.



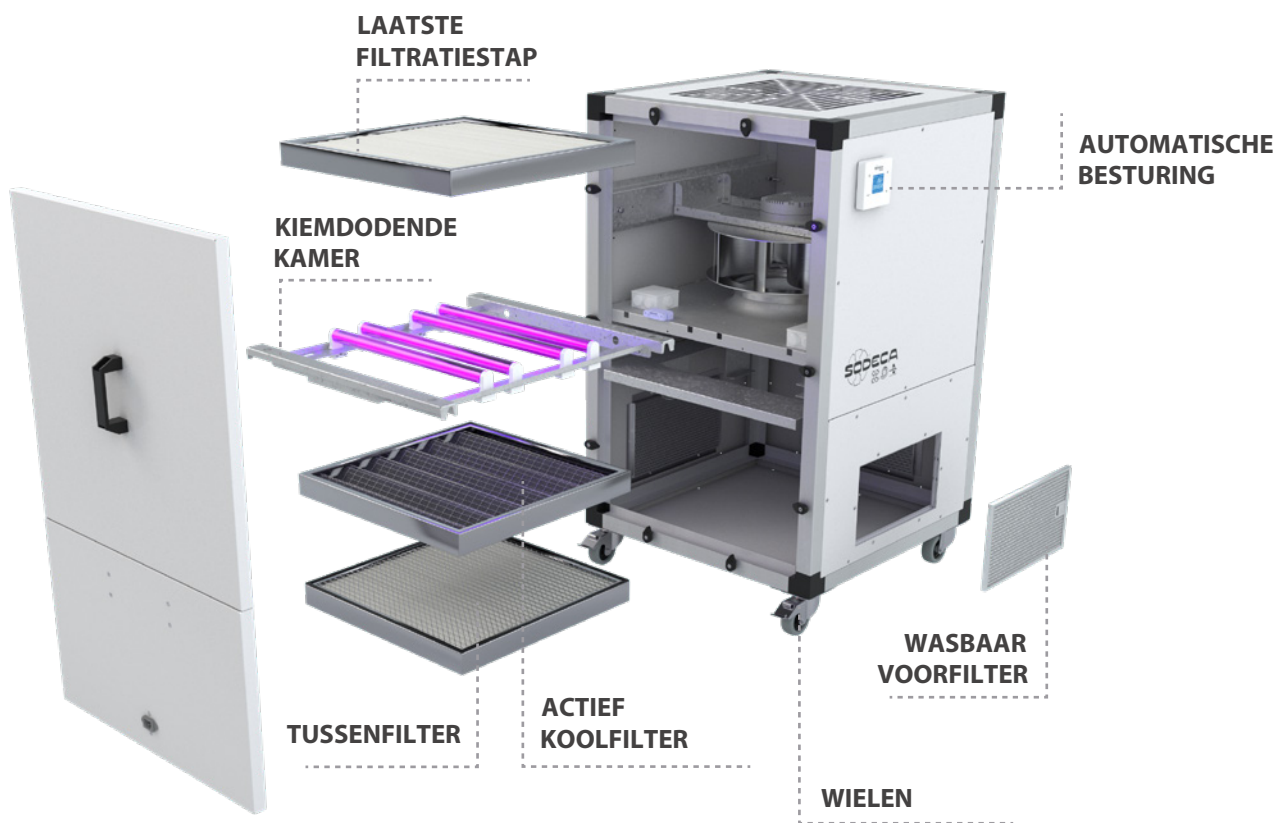
## GEÏNTEGREERD CONTROLESYSTEEM

- ON/OFF ventilator
- Regelbaar debiet 0 % - 100 %
- ON/OFF kiemdodende kamer
- Tijdcontrole
- Controle en alarm voor vervuilde filters
- Automatische werking



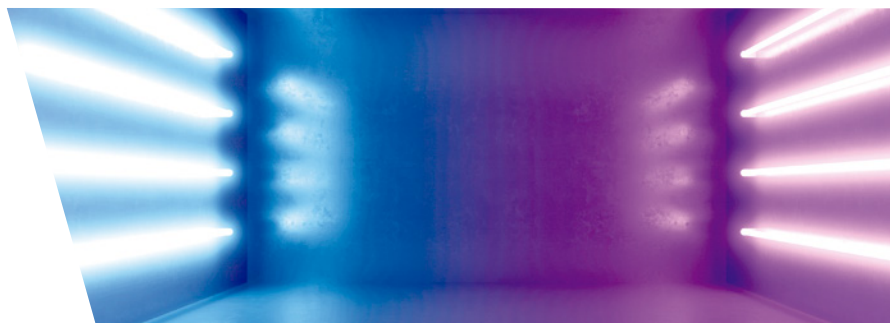
## WASBAAR VOORFILTER

Het eerste voorfilter (om pluches en grote deeltjes op te vangen) kan in de machine worden gewassen.



## KIEMDODENDE KAMER

Afhankelijk van het model kunnen deze zuiveringseenheden een kiemdodende kamer omvatten bestaande uit UV-lampen.





# UPM/EC



**Mobiele luchtzuiveringsapparaten, ontworpen om de binnenlucht te reinigen, geuren te verwijderen en te zuiveren in om het even welk type ruimte.**



#### Kenmerken :

- 40 mm aluminium profiel structuur.
- Set wielen
- Plug&Play-systeem met geïntegreerde bediening.
- Controle en alarm voor vervuilde filter.
- Afdekkingen met 25 mm hoogwaardige akoestische isolatie van voorgelakt plaatstaal.
- Turbine met achterwaarts gebogen schoepen
- Machinewasbaar voorfilter.
- Filtratiestadia, afhankelijk van het model :
  - F7 + F9
  - F7 + HEPA H14
- Actieve koolstoffilter om geurtjes te elimineren.
- Inspectiekluis voor onderhoud en filtervervangning.
- Kiemdodende kamer met UVc (256 nm) lampen, afhankelijk van het model.

#### Motor :

- High performance EC Technology motoren, externe rotor, instelbaar via 0-10 V
- Eenfasig 200-240 V 50/60 Hz en driefasig 380-480 V 50/60 Hz.
- Maximumtemperatuur van de te vervoeren lucht : -25 °C tot +60 °C.

#### Afwerking :

- Structuur in aluminium en voorgelakt plaatstaal, met thermische en akoestische isolatiepanelen van 25 mm.

#### Op aanvraag :

- Deeltjes-sensor voor automatische controle

## Bestellingsnummer

<b>UPM/EC</b>	<b>- 310</b>	<b>- F7+F9</b>	<b>- CG</b>
↓	↓	↓	↓
Mobiele luchtzuiveringsinstallaties	Turbine diameter in mm	Filter F7 + F9 Filter F7 + HEPA H14	Kiemdodende kamer UVc

## Filter kenmerken

Filtres	EN 779 Em	EN 1822	ISO 16890			
			ISO ePM <sub>1</sub>	ISO ePM <sub>2,5</sub>	ISO ePM <sub>10</sub>	ISO COARSE
F7	90 %	-	>50 %	>65-95 %	>85 %	-
F9	95 %	-	>80 %	>95 %	>95 %	-
HEPA H14	-	>99,995 %	-	-	-	-

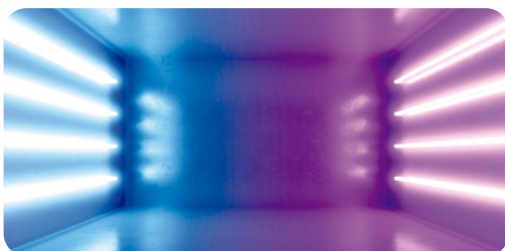
## Technische kenmerken

Model	Aanbevolen werkgebied (m <sup>2</sup> )		Snelheid (tr/min)	Vermogen (W)	Stroomvoorziening	Geluidsdrukkniveau bij 50% van de maximumsnelheid. <sup>2</sup> dB(A)	Maximaal debiet (m <sup>3</sup> /h)		Gewicht (kg)
	Filters (F7 + F9)	Filtres (F7 + H14)					Filters (F7 + F9)	Filtres (F7 + H14)	
UPM/EC-310	65	55	1920	175	200-240V 50/60Hz 1Ph	47	550	450	55
UPM/EC-310/H	115	90	2377	450	200-240V 50/60Hz 1Ph	55	950	750	57
UPM/EC-400	190	155	1550	460	200-240V 50/60Hz 1Ph	47	1600	1300	97

<sup>1</sup>Aanbevolen oppervlak voor een 3 meter hoge kamer. <sup>2</sup>Uitgestraald geluidsdrukkniveau in db(A) op 3 m afstand.

## Technische gegevens kiemdodende kamer UVC

Afhankelijk van het model kunnen deze zuiveringseenheden een kiemdodende kamer bevatten die bestaat uit UV-C lampen met een spectrum van 256 nm, de golflengte die geschikt is om een grote verscheidenheid van micro-organismen te neutraliseren door de absorptie van kortgolvlige energie door DNA en RNA. Voor informatie over de soorten virussen of bacteriën die kunnen worden beïnvloed door de stralingsdosis van de kiemdodende kamer, zie een specifiek document.



Model	Aantal lampen	Elektrisch vermogen (W)	UV-straling vermogen (W)	stralingsdosis* (mJ/cm <sup>2</sup> )
UPM/EC-310	6	54	16,8	6,7
UPM/EC-310/H	6	54	16,8	4,5
UPM/EC-400	4	102	28	5,4

\*Minimumdosis berekend op basis van het debiet met filters F7 + H14



## Erp. (Energy Related Products)

Inhoud van Richtlijn 2009/125/EG te downloaden van de SODECA-website of het selectieprogramma QuickFan

## Afmetingen (mm)



Model	A	B	H
UPM/EC-310	542	500	960
UPM/EC-310/H	542	500	960
UPM/EC-400	742	700	1210

\*Gegevens kunnen zonder voorafgaande kennisgeving worden gewijzigd